

Tuotetiedot

Kuvaus

FP170 Putkimansetti on tarkoitettu seinien ja välipohjien läpivientien palokatkoihin, palaville putkille. Tulipalossa mansetin laajeneva täyte paisuu monikertaisesti alkuperäisestä paksuudestaan, puristuu kuumuuden pehmentämiä putkia vasten ja tiivistää siten aukot tiiviillä hiiltyvällä materiaalilla. Lisäksi FP170:tä voidaan käyttää eristettyjen palavien putkien tai kauttaaltaan eristettyjen palamattomien putkien tiivistämiseen. Lisätietoja teknisestä neuvontapalvelusta.

Käyttötarkoitus

Paloluokitus EN 13501-2 ja CE-merkintä (ETA 17/0136)

- Väliseinät (rankarunkoiset) tai vähintään 100 mm paksut massiiviseinät (tiili tai betoni)
- Vähintään 150 mm paksut kantavat (betoniset) välipohjat
- Kaikki tuotetestaus on tehty avoimilla putkilla siten, että tulokset pätevät kaikentyyppisiin muoviputkiin ilmanvaihtoputket mukaan lukien
- Mekaaniset ja kestävyyskokeet tehty ETAG 026-2-ohjeen mukaisesti; Y2 (sisäkäyttöön ympäristön lämpötila-alueella myös alle 0 °C:n lämpötiloissa)

Koot

Mansetteja on saatavana 4 kokoa, jotka sopivat ulkohalkaisijaltaan seuraaviin putkiin:

- 55 mm
- 82 mm
- 110 mm
- 160 mm

Muita kokoja eri tilauksesta.

Pakkaus

Yksittäispakattu

Saatavuus

Suoraan valmistajalta (yhteystiedot kääntöpuolella).

Käyttöohjeet

Tekniset tiedot

FP170 Putkimansetti on tarkoitettu sisäkäyttöön. FP170 Putkimansetin mekaaninen lujuus ja kestävyys on testattu. Kosteus ei vaikuta mansetin laajenemiseen. Mansetteja voidaan myös asentaa kohteisiin, joissa käyttölämpötila on alle 0 °C.

Tarvittavat työkalut

Kiinnitysankkurit tai järeät ruuvit sopiva kiviseinäpora, 6,5 mm:n kiviseinäterä, FS702-akryylimassa savunpitävään tiivistykseen.

Esikäsittely

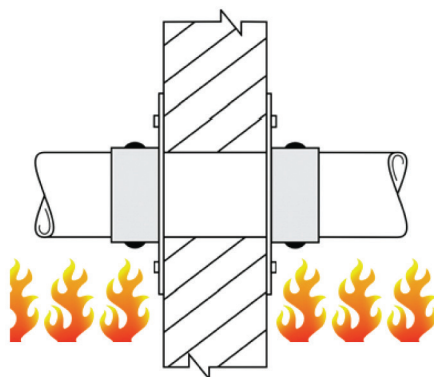
- Ennen asennusta tutustu huolellisesti mansetin mukana mahdollisesti toimitettuihin ohjeisiin.
- Varmista, että mansetti vastaa kooltaan putkea.
- Tiiviin liitoksen varmistamiseksi putken vastaisen seinä-/lattiapinnan on oltava puhdas.

Asennus

- Aseta FP170 Putkimansetti putken ympärille seinää/välipohjaa vasten.
- Pujota kiinnityssanka paikoilleen tai lukitse sinkilä mansettityypin mukaan.
- Kiinnitä mansetti paikoilleen käyttäen palamattomia, alustaan sopivia kiinnittimiä.

Seinä-läpiviennit:

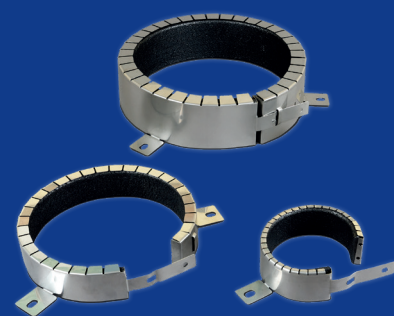
Jos paloriski suuntautuu läpivientiin molemmilta puolilta tai sen suuntaa ei tiedetä, mansetti kiinnitetään seinärakenteeseen molemmiin puolin:



FP170

Putkimansetti

up to
240
mins



Ominaisuudet

- Paloluokitus EN 13501-2 ja CE-merkintä (ETA 17/0136)
- Soveltuu käytettäväksi yhdessä erilaisten muovi-, metalli- ja eristettyjen putkien kanssa.
- Voidaan käyttää seinissä ja välipohjissa
- Helppokäyttöinen ja nopea asentaa
- Vedenkestävä
- Syöpymätön: tuote ei reagoi muiden tuotteiden kanssa

CE
ETA 17/0136



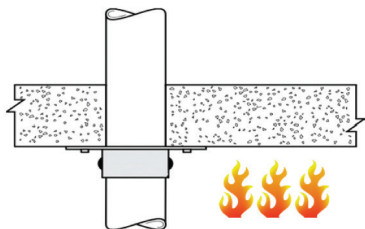
FPI70

Putkimansetti

Nullifire
Smart Protection

Lattialäpiviennit:

Jos putki vedetään välipohjan läpi, mansetti kiinnitetään rakenteeseen vain alapuolelta:



Kunnossapito

Ei vaadi kunnossapitoa asennuksen jälkeen. Säännöllisiä tarkastuksia suositellaan vaurioiden ehkäisemiseksi.

Varastointi

Säilytä kuivassa tilassa (+5°C...+40 °C). Säilytä erillään syttymislähteistä.

Säilyvyys

Rajaton säilyvyys suositusten mukaisissa varastointioiloissa.

Työturvallisuus

Ennen käyttöä tutustu huolellisesti tuotteen käyttöturvallisuustiedotteeseen.

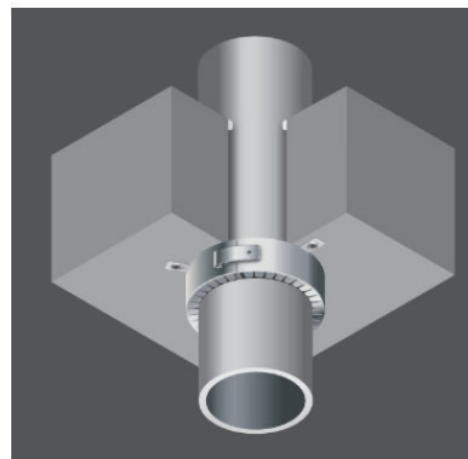
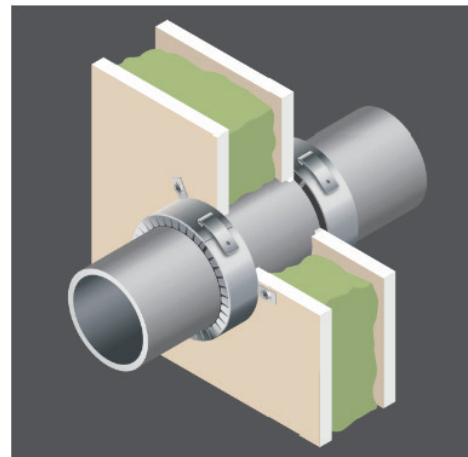
Tekninen neuvonta

tremco illbruck Oy tarjoaa apua tuotteiden valinnassa ja määrittelyssä. Tarkempia tietoja ja neuvoja on saatavana teknisestä palvelusta p. (09) 5499 4500.

Takuu

tremco illbruck Oy:n tuotteet valmistetaan tiukkojen laatuvaatimusten mukaisesti. Tuote, jota on käytetty (a) tremco illbruck Oy:n kirjallisten ohjeiden mukaisesti ja (b) tremco illbruck Oy:n suosittelemalla käyttöalalla, mutta joka osoittautuu vialliseksi korvataan veloitusetta.

tremco illbruck Oy varaa oikeuden muuttaa tuotetietoja ilman ennakkoilmoitusta, sillä yhtiö noudattaa jatkuvan kehityksen ja parantamisen periaatetta joten tässä mainittujen tuotteiden riittävydelle tai toimivuudelle ei anneta mitään nimenomaista tai epäsuoraa takuuta eikä tremco illbruck vastaa mistään vahingoista tai fyysistä vammoista, joita esitteessä mainittujen tietojen soveltamista tai tuotteiden käytöstä voi seurata.



Nullifire on tremco illbruckin tuotemerkki